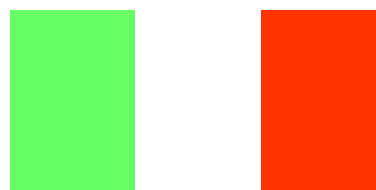




# STILNOVO

**COLLEZIONE PRIMAVERA - ESTATE 2016**  
*SPRING SUMMER COLLECTION COLLECTION 2016*

*Rev. 24/08/2015*



**ALL MADE IN ITALY**

CONFEZIONE ABBIGLIAMENTO di Casiraghi Liliana - Via S. Bartolomeo 68 - Fraz. Contra - MISSAGLIA (LC) - 23873  
Tel. +39 039 9200020 - Fax. +39 039 9201029 - [www.stilnovofashion.it](http://www.stilnovofashion.it) - [info@stilnovofashion.it](mailto:info@stilnovofashion.it) - Cod. Fiscale: CSRLN41M55F248I - P. IVA 03402970135

## COLLEZIONE PRIMAVERA - ESTATE 2016

### SPRING SUMMER COLLECTION COLLECTION 2016

ART. ARTICLE	MODELLO MODEL	DESCRIZIONE DESCRIPTION	TESSUTO FABRIC	COMPOSIZIONE COMPOSITION	PESO WEIGHT
030	5579	Pantalone 1 pince, drop 6, fondo 21 cm <i>Trousers 1 pince, drop 6, bottom 21 cm</i>	Tollegno	100% WV IWS Extrafine	210 gr

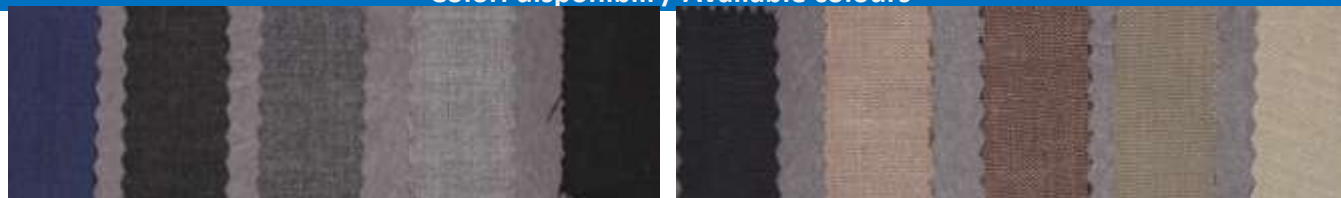
\*Interni policotone / *Interiors polycotton*

\*\*Disponibile anche nel Modello 5560 senza pince, drop 6, fondo 20 cm / *Available also in the Model 5560 no pince, drop 6, bottom 20 cm*

\*\*\*Disponibile anche Drop 4 e nelle taglie 49-75 (Modello 5520 - Drop 0) / *Available also Drop 4 and in 49-75 sizes (5520 Model - Drop 0)*



#### Colori disponibili / Available colours



83	7	5	3	101	15	98	26	124	244
Blu <i>Blue</i>	Grigio scuro <i>Dark grey</i>	Grigio medio <i>Medium grey</i>	Grigio chiaro <i>Light grey</i>	Nero <i>Black</i>	Blu scuro <i>Dark blue</i>	Verde <i>Green</i>	Marrone <i>Brown</i>	Marrone chia <i>Light brown</i>	Beige <i>Beige</i>



## COLLEZIONE PRIMAVERA - ESTATE 2016

### SPRING SUMMER COLLECTION COLLECTION 2016

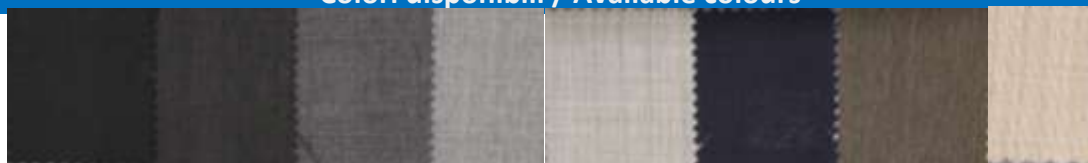
ART. ARTICLE	MODELLO MODEL	DESCRIZIONE DESCRIPTION	TESSUTO FABRIC	COMPOSIZIONE COMPOSITION	PESO WEIGHT
031	5570	Pant. senza pince slim fit, drop 6, fondo 18cm <i>Trousers no pince, slim fit, drop 6, bottom 18 cm</i>	Marlane	100% WV IWS Primatist Super 100'S	220 gr

\*Interni cotone Bristol, cintura interna antiscivolo / *Interiors Bristol cotton, no-slip internal belt*

\*\*Disponibile anche nel Modello 5560 senza pince, drop 6, fondo 20 cm / *Available also in the Model 5560 no pince, drop 6, bottom 20 cm*



#### Colori disponibili / Available colours



4	3	2	1	8113	73	24	83
Nero <i>Black</i>	Blu scuro <i>Dark blue</i>	Grigio scuro <i>Dark grey</i>	Grigio medio <i>Medium grey</i>	Grigio chiaro <i>Light grey</i>	Blu <i>Blue</i>	Marrone <i>Brown</i>	Beige <i>Beige</i>



## COLLEZIONE PRIMAVERA - ESTATE 2016

### SPRING SUMMER COLLECTION COLLECTION 2016

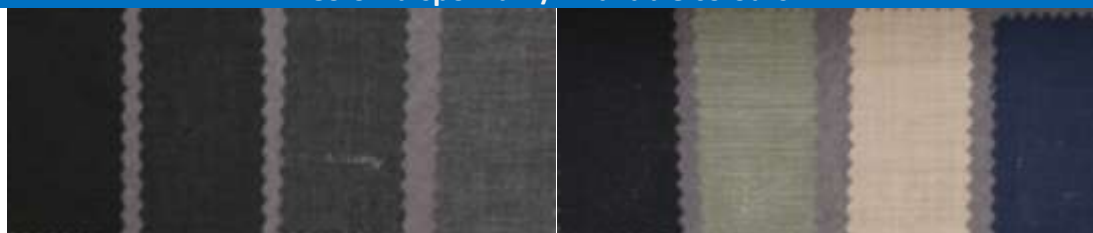
ART. <i>ARTICLE</i>	MODELLO <i>MODEL</i>	DESCRIZIONE <i>DESCRIPTION</i>	TESSUTO <i>FABRIC</i>	COMPOSIZIONE <i>COMPOSITION</i>	PESO <i>WEIGHT</i>
131	5579	Pantalone 1 pince, drop 6, fondo 21 cm <i>Trousers 1 pince, drop 6, bottom 21 cm</i>	Marlane	Primatist Super 100% WV IWS	210 gr

\*Interni policotone / *Interiors polycotton*

\*\*Disponibile anche Drop 4 e nelle taglie 49-75 (Modello 5520 - Drop 0) / *Available also Drop 4 and in 49-75 sizes (5520 Model - Drop 0)*



#### Colori disponibili / Available colours



8121	6005	6416	4381	71	80	3019	3019
<b>Nero</b>	<b>Grigio scuro</b>	<b>Grigio medio</b>	<b>Grigio chiaro</b>	<b>Blu scuro</b>	<b>Verde</b>	<b>Beige</b>	<b>Blu</b>
<i>Black</i>	<i>Dark grey</i>	<i>Medium grey</i>	<i>Light grey</i>	<i>Dark Blue</i>	<i>Dark</i>	<i>Beige</i>	<i>Blue</i>

## COLLEZIONE PRIMAVERA - ESTATE 2016

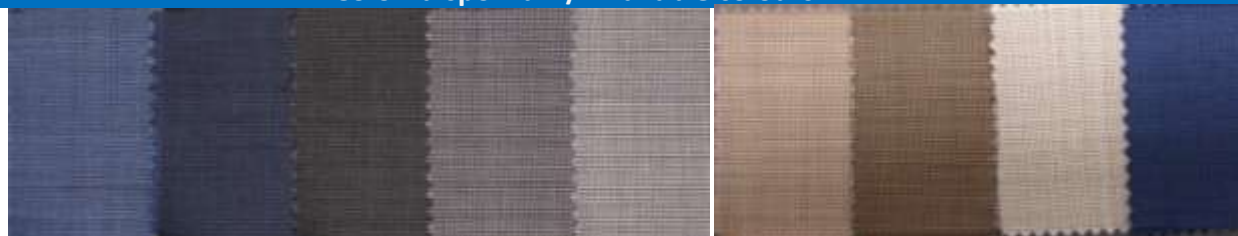
### SPRING SUMMER COLLECTION COLLECTION 2016

ART. ARTICLE	MODELLO MODEL	DESCRIZIONE DESCRIPTION	TESSUTO FABRIC	COMPOSIZIONE COMPOSITION	PESO WEIGHT
252	5570	Pant. senza pince slim fit, drop 6, fondo 18cm <i>Trousers no pince, slim fit, drop 6, bottom 18 cm</i>	Marlane	100% WV Primatist 120'S	220 gr

\*Interni cotone Bristol, taschino, spacchetto, cavallo bordato, cintura interna antiscivolo /  
*Interiors Bristol cotton, clock pocket, slit, reinforced seams, no-slip internal belt*



Colori disponibili / Available colours



6      5      4      3      2      18      17      13      9

<b>Blu</b>	<b>Blu scuro</b>	<b>Grigio scuro</b>	<b>Grigio</b>	<b>Grigio chiaro</b>	<b>Beige</b>	<b>Marrone</b>	<b>Marrone chia</b>	<b>Azzurro</b>
<i>Blue</i>	<i>Dark blue</i>	<i>Dark grey</i>	<i>Grey</i>	<i>Light grey</i>	<i>Beige</i>	<i>Brown</i>	<i>Light Brown</i>	<i>Light blue</i>





## COLLEZIONE PRIMAVERA - ESTATE 2016 SPRING SUMMER COLLECTION COLLECTION 2016

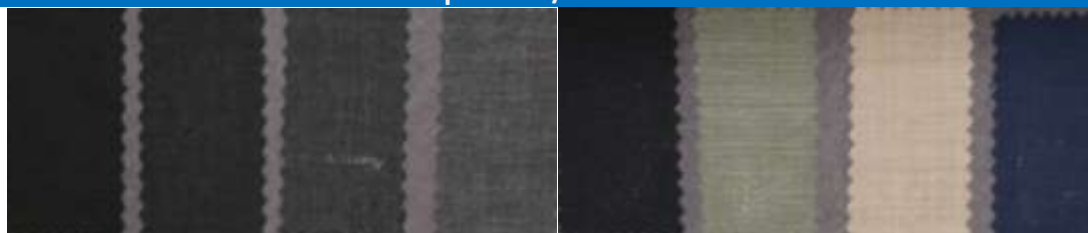
ART. <i>ARTICLE</i>	MODELLO <i>MODEL</i>	DESCRIZIONE <i>DESCRIPTION</i>	TESSUTO <i>FABRIC</i>	COMPOSIZIONE <i>COMPOSITION</i>	PESO <i>WEIGHT</i>
598	5579	Pantalone 1 pince, drop 6, fondo 21 cm <i>Trousers 1 pince, drop 6, bottom 21 cm</i>	Marlane	100% WV IWS	210 gr

\*Interni policotone / *Interiors polycotton*

\*\*Disponibile anche Drop 4 / *Available also Drop 4*



Colori disponibili / Available colours



8121	6005	6416	4381	71	80	3019	3019
Nero <i>Black</i>	Grigio scuro <i>Dark grey</i>	Grigio medio <i>Medium grey</i>	Grigio chiaro <i>Light grey</i>	Blu scuro <i>Dark Blue</i>	Verde <i>Dark</i>	Beige <i>Beige</i>	Blu <i>Blue</i>



## COLLEZIONE PRIMAVERA - ESTATE 2016 SPRING SUMMER COLLECTION COLLECTION 2016

ART. ARTICLE	MODELLO MODEL	DESCRIZIONE DESCRIPTION	TESSUTO FABRIC	COMPOSIZIONE COMPOSITION	PESO WEIGHT
090	5583	Pantjeans 1 pince, drop 6, fondo 21 cm <i>Jeans 1 pince, drop 6, bottom 21 cm</i>	ITV	100% CO	364 gr

\*Interni cotone Bristol / *Interiors Bristol cotton*

\*\*Disponibile anche nelle taglie 49-75 (Modello 5522 - Drop 0) / *Available also 49-75 sizes (5520 Model - Drop 0)*

\*\*Disponibile anche nel Modello 5560 senza pince, drop 6, fondo 20 cm / *Available also in the Model 5560 no pince, drop 6, bottom 20 cm*



Colori disponibili / Available colours



1	2
Blu scuro <i>Dark Blue</i>	Blu <i>Blue</i>

ART. <i>ARTICLE</i>	MODELLO <i>MODEL</i>	DESCRIZIONE <i>DESCRIPTION</i>	TESSUTO <i>FABRIC</i>	COMPOSIZIONE <i>COMPOSITION</i>	PESO <i>WEIGHT</i>
091	5522	Pantjeans senza pince, drop 6, fondo 20 cm <i>Jeans no pince, drop 6, bottom 20 cm</i>	ITV	100% CO	364 gr

\*Interni cotone Bristol / *Interiors Bristol cotton*



**Colori disponibili / Available colours**



1	2
<b>Blu scuro</b> <i>Dark Blue</i>	<b>Blu</b> <i>Blue</i>





## COLLEZIONE PRIMAVERA - ESTATE 2016

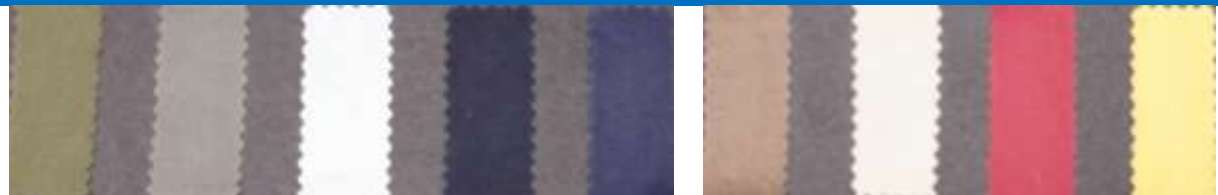
### SPRING SUMMER COLLECTION COLLECTION 2016

ART. <i>ARTICLE</i>	MODELLO <i>MODEL</i>	DESCRIZIONE <i>DESCRIPTION</i>	TESSUTO <i>FABRIC</i>	COMPOSIZIONE <i>COMPOSITION</i>	PESO <i>WEIGHT</i>
092	5523	Jeans 5 tasche lavato, drop 6, bottom 18 cm <i>Washed jeans, drop 6, bottom 18 cm</i>	Eton	98% CO - 2% EL	250 gr

\*Interni cotone /Interiors cotton



Colori disponibili / Available colours



23	55	61	69	67	44	18	88	79
Verde <i>Green</i>	Grigio <i>Gray</i>	Bianco <i>White</i>	Blu scuro <i>Dark blue</i>	Blu <i>Blue</i>	Marrone <i>Brown</i>	Beige <i>Beige</i>	Rosso <i>Red</i>	Giallo canarino <i>Light yellow</i>



## COLLEZIONE PRIMAVERA - ESTATE 2016 SPRING SUMMER COLLECTION COLLECTION 2016

ART. ARTICLE	MODELLO MODEL	DESCRIZIONE DESCRIPTION	TESSUTO FABRIC	COMPOSIZIONE COMPOSITION	PESO WEIGHT
809	5523	Jeans 5 tasche lavato, drop 6, bottom 18 cm <i>Washed jeans, drop 6, bottom 18 cm</i>	Bonomi	98% CO - 2% EL	250 gr

\*Interni cotone / *Interiors cotton*



Colori disponibili / Available colours



104

168

Blu

Blu scuro

*Blue*

*Dark Blue*



## COLLEZIONE PRIMAVERA - ESTATE 2016 SPRING SUMMER COLLECTION COLLECTION 2016

ART. <i>ARTICLE</i>	MODELLO <i>MODEL</i>	DESCRIZIONE <i>DESCRIPTION</i>	TESSUTO <i>FABRIC</i>	COMPOSIZIONE <i>COMPOSITION</i>	PESO <i>WEIGHT</i>
<b>109</b>	<b>5573</b>	Tinto in capo slim fit, drop 6, fondo 18 cm <i>Chino slim fit pants, drop 6, bottom 18 cm</i>	Tonetti	98% CO - 2% EL	320 gr

\*Interni cotone , taschino, spacchetto, cavallo bordato / \*Interiors cotton, clock pocket, slit, reinforced seams



### Colori disponibili / Available colours

<b>23</b>	<b>55</b>	<b>61</b>	<b>69</b>	<b>67</b>	<b>44</b>	<b>18</b>	<b>88</b>	<b>79</b>
<b>Verde</b>	<b>Grigio</b>	<b>Bianco</b>	<b>Blu scuro</b>	<b>Blu</b>	<b>Marrone</b>	<b>Beige</b>	<b>Rosso</b>	<b>Giallo canarino</b>
<i>Green</i>	<i>Gray</i>	<i>White</i>	<i>Dark blue</i>	<i>Blue</i>	<i>Brown</i>	<i>Beige</i>	<i>Red</i>	<i>Light yellow</i>

## COLLEZIONE PRIMAVERA - ESTATE 2016

### SPRING SUMMER COLLECTION COLLECTION 2016

ART. ARTICLE	MODELLO MODEL	DESCRIZIONE DESCRIPTION	TESSUTO FABRIC	COMPOSIZIONE COMPOSITION	PESO WEIGHT
403	5584	Pant. slim fit tinto con carrè, D7, fondo 17cm <i>Chino slim fit pants with yeke, D7, bottom 17 cm</i>	Eton	97% CO - 3% EL	280 gr

\*Interni cotone , taschino, spacchetto, cavallo bordato / \*Interiors cotton, clock pocket, slit, reinforced seams



Colori disponibili / Available colours

<b>23</b>	<b>55</b>	<b>61</b>	<b>69</b>	<b>67</b>	<b>44</b>	<b>18</b>	<b>88</b>	<b>79</b>
Verde <i>Green</i>	Grigio <i>Gray</i>	Bianco <i>White</i>	Blu scuro <i>Dark blue</i>	Blu <i>Blue</i>	Marrone <i>Brown</i>	Beige <i>Beige</i>	Rosso <i>Red</i>	Giallo canarino <i>Light yellow</i>



## COLLEZIONE PRIMAVERA - ESTATE 2016

### SPRING SUMMER COLLECTION COLLECTION 2016

ART.	MODELLO	DESCRIZIONE	TESSUTO	COMPOSIZIONE	PESO
ARTICLE	MODEL	DESCRIPTION	FABRIC	COMPOSITION	WEIGHT
<b>404</b>	<b>5573</b>	Tinto in capo slim fit, drop 6, fondo 18 cm <i>Chino slim fit pants, drop 6, bottom 18 cm</i>	Eton	97% CO - 3% EL	280 gr

\*Vita bassa, interni cotone , taschino orologio, cavallo bordato / \*Hipster, interiors cotton, clock pocket, reinforced seams



Colori disponibili / Available colours

<b>23</b>	<b>55</b>	<b>61</b>	<b>69</b>	<b>67</b>	<b>44</b>	<b>18</b>	<b>88</b>	<b>79</b>
Verde	Grigio	Bianco	Blu scuro	Blu	Marrone	Beige	Rosso	Giallo canarino
<i>Green</i>	<i>Gray</i>	<i>White</i>	<i>Dark blue</i>	<i>Blue</i>	<i>Brown</i>	<i>Beige</i>	<i>Red</i>	<i>Light yellow</i>



## COLLEZIONE PRIMAVERA - ESTATE 2016

### SPRING SUMMER COLLECTION COLLECTION 2016

ART. <i>ARTICLE</i>	MODELLO <i>MODEL</i>	DESCRIZIONE <i>DESCRIPTION</i>	TESSUTO <i>FABRIC</i>	COMPOSIZIONE <i>COMPOSITION</i>	PESO <i>WEIGHT</i>
405	5573	Tinto in capo slim fit, drop 6, fondo 18 cm <i>Chino slim fit pants, drop 6, bottom 18 cm</i>	Tonetti	97% CO - 3% EL	240 gr

\*Interni cotone , taschino, spacchetto, cavallo bordato / \*Interiors cotton, clock pocket, slit, reinforced seams



Colori disponibili / Available colours

23	55	61	69	67	44	18	88	79
Verde <i>Green</i>	Grigio <i>Gray</i>	Bianco <i>White</i>	Blu scuro <i>Dark blue</i>	Blu <i>Blue</i>	Marrone <i>Brown</i>	Beige <i>Beige</i>	Rosso <i>Red</i>	Giallo canarino <i>Light yellow</i>

## COLLEZIONE PRIMAVERA - ESTATE 2016

### SPRING SUMMER COLLECTION COLLECTION 2016

ART. ARTICLE	MODELLO MODEL	DESCRIZIONE DESCRIPTION	TESSUTO FABRIC	COMPOSIZIONE COMPOSITION	PESO WEIGHT
548	5590	Pant. senza pince slim fit, drop 6, fondo 18cm <i>Trousers no pince, slim fit, drop 6, bottom 18 cm</i>	Visconti di Modrone	100% Lino	230 gr

\*Interni cotone Bristol, taschino, spacchetto, cavallo bordato, cintura interna antiscivolo /  
*Interiors Bristol cotton, clock pocket, slit, reinforced seams, no-slip internal belt*

\*\*Disponibile anche nel Modello 5560 senza pince, drop 6, fondo 20 cm / *Available also in the Model 5560 no pince, drop 6, bottom 20 cm*



Colori disponibili / Available colours



5350      8000      8440      9000      9990      6160

**Blu**      **Marrone chiaro**      **Marrone**      **Grigio chiaro**      **Nero**      **Verde**  
*Blue*      *Light Brown*      *Brown*      *Light grey*      *Black*      *Green*



## COLLEZIONE PRIMAVERA - ESTATE 2016 SPRING SUMMER COLLECTION COLLECTION 2016

ART. <i>ARTICLE</i>	MODELLO <i>MODEL</i>	DESCRIZIONE <i>DESCRIPTION</i>	TESSUTO <i>FABRIC</i>	COMPOSIZIONE <i>COMPOSITION</i>	PESO <i>WEIGHT</i>
<b>807</b>	<b>5570</b>	Pant. senza pince slim fit, drop 6, fondo 18cm <i>Trousers no pince, slim fit, drop 6, bottom 18 cm</i>	Eton	97% CO - 3% EA	260 gr

\*Interni cotone Bristol, cintura interna antiscivolo / *Interiors Bristol cotton, no-slip internal belt*

\*\*Disponibile nelle taglie 49-75 (Modello 5520 - Drop 0) / *Available also Drop 4 and in 49-75 sizes (5520 Model - Drop 0)*

\*\*\*Anche nel Modello 5560 senza pince, drop 6 e drop 4, fondo 20 cm / *Available also in the Model 5560 no pince, drop 6 or drop 4, bottom 20 cm*



Colori disponibili / Available colours



3	4	8	9
Grigio	Marrone chiaro	Blu	Blu scuro
<i>Grey</i>	<i>Light brown</i>	<i>Blue</i>	<i>Dark blue</i>



## COLLEZIONE PRIMAVERA - ESTATE 2016

### SPRING SUMMER COLLECTION COLLECTION 2016

ART. <i>ARTICLE</i>	MODELLO <i>MODEL</i>	DESCRIZIONE <i>DESCRIPTION</i>	TESSUTO <i>FABRIC</i>	COMPOSIZIONE <i>COMPOSITION</i>	PESO <i>WEIGHT</i>
<b>807</b>	<b>5049</b>	Bermuda senza pince <i>Bermuda no pince</i>	Eton	97% CO - 3% EA	260 gr

\*Interni cotone Bristol / *Interiors Bristol cotton*



#### Colori disponibili / Available colours



3	4	8	9
Grigio <i>Grey</i>	Marrone chiaro <i>Light brown</i>	Blu <i>Blue</i>	Blu scuro <i>Dark blue</i>

## COLLEZIONE PRIMAVERA - ESTATE 2016

### SPRING SUMMER COLLECTION COLLECTION 2016

ART. ARTICLE	MODELLO MODEL	DESCRIZIONE DESCRIPTION	TESSUTO FABRIC	COMPOSIZIONE COMPOSITION	PESO WEIGHT
848	5552	Pant. senza pince slim fit, drop 6, fondo 17cm <i>Trousers no pince, slim fit, drop 6, bottom 17 cm</i>	Visconti di Modrone	97% CO - 3% EA	270 gr

\*Vita bassa, interni cotone , taschino, cavallo bordato/*Hipster, interiors cotton, clock pocket, reinforced seams*

\*\* Disponibile anche nel modello 5570 con fondo 18 cm / *Available also inthe 5570 model with 18 cm bottom*



#### Colori disponibili / Available colours



6720	8270	8170	5620	5950	9000
Verde <i>Green</i>	Beige <i>Beie</i>	Marrone chiaro <i>Light brown</i>	Blu <i>Blue</i>	Blu scuro <i>Dark blue</i>	Grigio <i>Grey</i>