

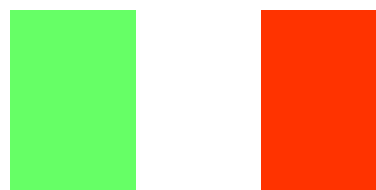


# STILNOVO

**COLLEZIONE AUTUNNO INVERNO 2014-2015**

*FALL WINTER COLLECTION 2014-2015*

*Rev. 26/08/2014*



**ALL MADE IN ITALY**

CONFEZIONE ABBIGLIAMENTO di Casiraghi Liliana - Via S. Bartolomeo 68 - Fraz. Contra - MISSAGLIA (LC) - 23873  
Tel. +39 039 9200020 - Fax. +39 039 9201029 - [www.stilnovofashion.it](http://www.stilnovofashion.it) - [info@stilnovofashion.it](mailto:info@stilnovofashion.it) - Cod. Fiscale: CSRLN41M55F248I - P. IVA 03402970135



# COLLEZIONE AUTUNNO INVERNO 2014-2015

## FALL WINTER COLLECTION 2014-2015

ART. ARTICLE	MODELLO MODEL	DESCRIZIONE DESCRIPTION	TESSUTO FABRIC	COMPOSIZIONE COMPOSITION	PESO WEIGHT
069	5579	Pantalone 1 pince, drop 6, fondo 21 cm <i>Trousers 1 pince, drop 6, bottom 21 cm</i>	Comero/Marlane	100% WV IWS Super 100'S	320 gr

\*Interni policotone / *Interiors polycotton*

\*\*Disponibile anche nelle taglie 49-61 (Modello 5520 - Drop 0) / *Available also 49-61 sizes (5520 Model - Drop 0)*



### Colori disponibili / Available colours



689	705	703	702	693	692	911	698	1	4	3	20	19	8
Blu <i>Blue</i>	Grigio scuro <i>Dark grey</i>	Grigio medio <i>Medium grey</i>	Grigio chiaro <i>Light grey</i>	Nero <i>Black</i>	Verde <i>Green</i>	Marrone <i>Brown</i>	Beige <i>Beige</i>	Nero <i>Black</i>	Grigio medio <i>Medium grey</i>	Grigio chiaro <i>Light grey</i>	Grigio scuro <i>Dark grey</i>	Marrone <i>Brown</i>	Blu <i>Blue</i>



# COLLEZIONE AUTUNNO INVERNO 2014-2015

## FALL WINTER COLLECTION 2014-2015

ART. ARTICLE	MODELLO MODEL	DESCRIZIONE DESCRIPTION	TESSUTO FABRIC	COMPOSIZIONE COMPOSITION	PESO WEIGHT
070	5560	Pantalone senza pince, drop 6, fondo 20 cm <i>Trousers no pince, drop 6, bottom 20 cm</i>	Comero/Ithitex	100% WV IWS	360-400gr

\*Interni cotone Bristol, cintura interna antiscivolo / *Interiors Bristol cotton, no-slip internal belt*

\*\*Disponibile anche nelle taglie 49-61 (Modello 5520 - Drop 0) / *Available also 49-61 sizes (5520 Model - Drop 0)*



### Colori disponibili / Available colours



40	30	20	90	115	114	9865	80	90	60	40	30	20	10
Nero <i>Black</i>	Grigio scuro <i>Dark grey</i>	Grigio medio <i>Medium grey</i>	Marrone <i>Brown</i>	Marrone chia <i>Light Brown</i>	Beige <i>Beige</i>	Blu <i>Blue</i>	Beige <i>Beige</i>	Marrone <i>Brown</i>	Verde <i>Green</i>	Nero <i>Black</i>	Grigio scuro <i>Dark grey</i>	Grigio medio <i>Medium grey</i>	Grigio chiaro <i>Light grey</i>



# COLLEZIONE AUTUNNO INVERNO 2014-2015

## FALL WINTER COLLECTION 2014-2015

ART. ARTICLE	MODELLO MODEL	DESCRIZIONE DESCRIPTION	TESSUTO FABRIC	COMPOSIZIONE COMPOSITION	PESO WEIGHT
179	5579	Pantalone 1 pince, drop 6, fondo 21 cm <i>Trousers 1 pince, drop 6, bottom 21 cm</i>	Ithitex	100% WV IWS	

\*Interni policotone /Interiors polycotton



### Colori disponibili / Available colours

<b>801</b>	<b>601</b>	<b>401</b>	<b>501</b>	<b>200</b>	<b>71</b>	<b>80</b>	<b>3019</b>
<b>Nero</b>	<b>Grigio scuro</b>	<b>Grigio medio</b>	<b>Verde</b>	<b>Marrone</b>	<b>Marrone chia</b>	<b>Beige</b>	<b>Blu</b>
<i>Black</i>	<i>Dark grey</i>	<i>Medium grey</i>	<i>Green</i>	<i>Brown</i>	<i>Light Brown</i>	<i>Beige</i>	<i>Blue</i>



# COLLEZIONE AUTUNNO INVERNO 2014-2015

## FALL WINTER COLLECTION 2014-2015

ART. ARTICLE	MODELLO MODEL	DESCRIZIONE DESCRIPTION	TESSUTO FABRIC	COMPOSIZIONE COMPOSITION	PESO WEIGHT
184	5515	Pantalone 1 pince, drop 6, fondo 20 cm <i>Trousers 1 pince, drop 6, bottom 20 cm</i>	Visconti	76% CO - 22% PA - 2% EL	575 gr

\*Interni cotone Bristol, cintura interna antiscivolo / *Interiors Bristol cotton, no-slip internal belt*

\*\*Disponibile anche nelle taglie 49-75 (Modello 5520 - Drop 0) / *Available also 49-75 sizes (5520 Model - Drop 0)*



### Colori disponibili / Available colours

0050

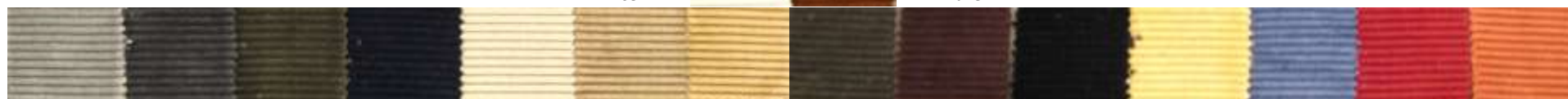
Ghiaccio

*Ice*

8930

Nocciola

*Hazel*



9210	9320	7920	5960	8270	8290	8240	9120	8980	9990	1040	5320	3630	2620
Grigio chiaro <i>Light grey</i>	Grigio scuro <i>Dark grey</i>	Verde <i>Green</i>	Blu <i>Blue</i>	Beige chiaro <i>Light Beige</i>	Marrone chia <i>Light Brown</i>	Beige <i>Beige</i>	Verde scuro <i>Dark Green</i>	Marrone <i>Brown</i>	Nero <i>Black</i>	Giallo <i>Yellow</i>	Azzurro <i>Light Blue</i>	Rosso <i>Red</i>	Arancio <i>Orange</i>





# COLLEZIONE AUTUNNO INVERNO 2014-2015

## FALL WINTER COLLECTION 2014-2015

ART. ARTICLE	MODELLO MODEL	DESCRIZIONE DESCRIPTION	TESSUTO FABRIC	COMPOSIZIONE COMPOSITION	PESO WEIGHT
187	5560	Pantalone senza pince, drop 6, fondo 20 cm <i>Trousers no pince, drop 6, bottom 20 cm</i>	Visconti	76% CO - 22% PA - 2% EL	575 gr

\*Interni cotone Bristol, cintura interna antiscivolo / *Interiors Bristol cotton, no-slip internal belt*



### Colori disponibili / Available colours



9990	5960	7920	9320	8939	8290	8980
Nero <i>Black</i>	Blu <i>Blue</i>	Verde <i>Green</i>	Grigio scuro <i>Dark grey</i>	Nocciola <i>Hazel</i>	Marrone chia <i>Light Brown</i>	Marrone <i>Brown</i>



# COLLEZIONE AUTUNNO INVERNO 2014-2015

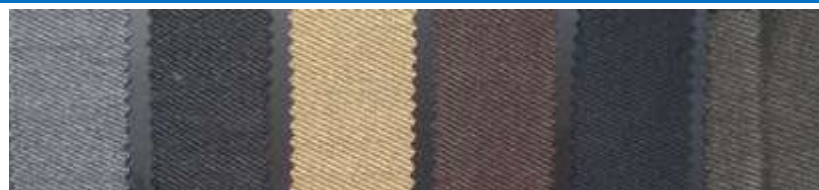
## FALL WINTER COLLECTION 2014-2015

ART. ARTICLE	MODELLO MODEL	DESCRIZIONE DESCRIPTION	TESSUTO FABRIC	COMPOSIZIONE COMPOSITION	PESO WEIGHT
230	5579	Pantalone 1 pince, drop 6, fondo 21 cm <i>Trousers 1 pince, drop 6, bottom 21 cm</i>	Comero	100% WV IWS	

\*Interni policotone / *Interiors polycotton*



### Colori disponibili / Available colours



53	56	14	18	9865	12
Grigio medio <i>Medium grey</i>	Nero <i>Black</i>	Verde chiaro <i>Light Green</i>	Marrone <i>Brown</i>	Blu <i>Blue</i>	Verde <i>Green</i>



## COLLEZIONE AUTUNNO INVERNO 2014-2015

FALL WINTER COLLECTION 2014-2015

ART. ARTICLE	MODELLO MODEL	DESCRIZIONE DESCRIPTION	TESSUTO FABRIC	COMPOSIZIONE COMPOSITION	PESO WEIGHT
249	5579	Pantalone 1 pince, drop 6, fondo 21 cm <i>Trousers 1 pince, drop 6, bottom 21 cm</i>	Comero	100% WV IWS	400 gr

\*Interni cotone Bristol, cintura interna antiscivolo / *Interiors Bristol cotton, no-slip internal belt*

\*\*Disponibile anche nelle taglie 49-75 (Modello 5520 - Drop 0) / *Available also 49-75 sizes (5520 Model - Drop 0)*



Colori disponibili / Available colours



123	3	4	6	9865	219	20
Grigio scuro	Grigio chiaro	Grigio medio	Nero	Blu	Marrone	Verde
<i>Dark grey</i>	<i>Light grey</i>	<i>Medium grey</i>	<i>Black</i>	<i>Blue</i>	<i>Brown</i>	<i>Green</i>



ART. ARTICLE	MODELLO MODEL	DESCRIZIONE DESCRIPTION	TESSUTO FABRIC	COMPOSIZIONE COMPOSITION	PESO WEIGHT
332	5560	Pantalone senza pince, drop 6, fondo 20 cm <i>Trousers no pince, drop 6, bottom 20 cm</i>	Tosi	98% CO - 2% EL	510 gr

\*Interni cotone Bristol, cintura interna antiscivolo / *Interiors Bristol cotton, no-slip internal belt*

\*\*Disponibile anche nelle taglie 49-61 (Modello 5520 - Drop 0) / *Available also 49-61 sizes (5520 Model - Drop 0)*



Colori disponibili / Available colours



24011	23030	28010	25036	27109	27061
Rosso <i>Red</i>	Blu <i>Blue</i>	Tortora <i>Dove gray</i>	Verde <i>Green</i>	Marrone <i>Brown</i>	Marrone chiaro <i>Light Brown</i>



# COLLEZIONE AUTUNNO INVERNO 2014-2015

## FALL WINTER COLLECTION 2014-2015

ART. ARTICLE	MODELLO MODEL	DESCRIZIONE DESCRIPTION	TESSUTO FABRIC	COMPOSIZIONE COMPOSITION	PESO WEIGHT
635	5560	Pantalone senza pince, drop 6, fondo 20 cm <i>Trousers no pince, drop 6, bottom 20 cm</i>	Visconti di Modrone	100% CO	

\*Interni cotone Bristol, cintura interna antiscivolo / *Interiors Bristol cotton, no-slip internal belt*



### Colori disponibili / Available colours



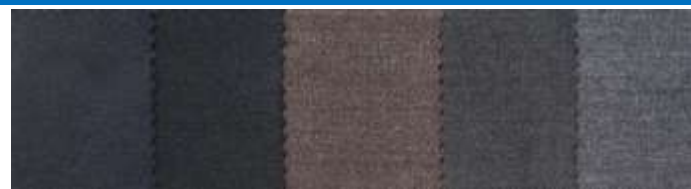
9990	5960	8980	7920	9320	27061
Nero <i>Black</i>	Blu <i>Blue</i>	Marrone <i>Brown</i>	Verde <i>Green</i>	Tortora <i>Dove gray</i>	Marrone chiaro <i>Light Brown</i>

ART. ARTICLE	MODELLO MODEL	DESCRIZIONE DESCRIPTION	TESSUTO FABRIC	COMPOSIZIONE COMPOSITION	PESO WEIGHT
639	5560	Pantalone senza pince, drop 6, fondo 20 cm <i>Trousers no pince, drop 6, bottom 20 cm</i>	Landini	100% WV Confort	410

\*Interni cotone Bristol, cintura interna antiscivolo / *Interiors Bristol cotton, no-slip internal belt*



### Colori disponibili / Available colours



5

4

3

2

1

**Blu scuro**

**Nero**

**Marrone**

**Antracite**

**Grigio chiaro**

*Dark blue*

*Black*

*Brown*

*Dark grey*

*Light grey*

ART. ARTICLE	MODELLO MODEL	DESCRIZIONE DESCRIPTION	TESSUTO FABRIC	COMPOSIZIONE COMPOSITION	PESO WEIGHT
823	5587	Pantalone slim fit con carrè, drop 7, fondo 18 cm <i>Slim fit pants with yeke, drop 7, bottom 18 cm</i>	Elleti	98% CO - 2% EL	520 gr

\*Interni cotone Bristol, cintura interna antiscivolo / *Interiors Bristol cotton, no-slip internal belt*

\*\*Disponibile anche nel modello 5570 senza carrè / *Available also in the model 5570 without yoke*



Colori disponibili / Available colours



009	25036	24011	23030	23036	28010	27109	27071	2746	27099
Nero <i>Black</i>	Verde <i>Green</i>	Rosso <i>Red</i>	Blu <i>Blue</i>	Azzurro <i>Light blue</i>	Grigio <i>Grey</i>	Marrone <i>Brown</i>	Marrone chia <i>Light brown</i>	Tortora <i>Dove gray</i>	Beige <i>Beige</i>

ART. ARTICLE	MODELLO MODEL	DESCRIZIONE DESCRIPTION	TESSUTO FABRIC	COMPOSIZIONE COMPOSITION	PESO WEIGHT
861	5590	Pant. senza pince slim fit, drop 6, fondo 18cm <i>Trousers no pince, slim fit, drop 6, bottom 18 cm</i>	Vitale Barberis	100% WV	340 gr

\*Interni cotone Bristol, taschino, spacchetto, cavallo bordato, cintura interna antiscivolo /  
*Interiors Bristol cotton, clock pocket, slit, reinforced seams, no-slip internal belt*



### Colori disponibili / Available colours



360	361	359	1	3	4	6	513	331	12
Biege	Marone chiaro	Marrone	Grigio chiaro	Grigio medio	Grigio	Grigio scuro	Blu	Blu scuro	Nero
Beige	Light Brown	Brown	Light Grey	Medium Grey	Grey	Dark Grey	Blue	Dark blue	Black



ART. ARTICLE	MODELLO MODEL	DESCRIZIONE DESCRIPTION	TESSUTO FABRIC	COMPOSIZIONE COMPOSITION	PESO WEIGHT
873	5573	Tinto in capo slim fit, drop 6, fondo 18 cm <i>Chino slim fit pants, drop 6, bottom 18 cm</i>	Eton	98% CO - 2% EL	

\*Interni cotone , taschino orologio, spacchetto, cavallo bordato

\*Interiors cotton, clock pocket, slit, reinforced seams



### Colori disponibili / Available colours



23	43	15	48	38	68	67	10	55	88	79	41	1
Verde chiaro <i>Light Green</i>	Verde <i>Green</i>	Beige <i>Beige</i>	Marrone chia <i>Light Brown</i>	Marrone <i>Brown</i>	Blu <i>Blue</i>	Blu scuro <i>Dark Blue</i>	Grigio chiaro <i>Light Grey</i>	Grigio <i>Grey</i>	Rosso <i>Red</i>	Giallo <i>Yellow</i>	Verde oliva <i>Oliv green</i>	Ghiaccio <i>Ice</i>



# COLLEZIONE AUTUNNO INVERNO 2014-2015

## FALL WINTER COLLECTION 2014-2015

ART. ARTICLE	MODELLO MODEL	DESCRIZIONE DESCRIPTION	TESSUTO FABRIC	COMPOSIZIONE COMPOSITION	PESO WEIGHT
877	5560	Pantalone senza pince, drop 6, fondo 20 cm <i>Trousers no pince, drop 6, bottom 20 cm</i>	lthitex	100% WV IWS	

\*Interni cotone Bristol, cintura interna antiscivolo / *Interiors Bristol cotton, no-slip internal belt*



### Colori disponibili / Available colours



20	21	22
Grigio	Blu	Verde
Gray	Blue	Green

2746 27099



## COLLEZIONE AUTUNNO INVERNO 2014-2015

FALL WINTER COLLECTION 2014-2015

ART. ARTICLE	MODELLO MODEL	DESCRIZIONE DESCRIPTION	TESSUTO FABRIC	COMPOSIZIONE COMPOSITION	PESO WEIGHT
890	5577	Pantalone 1 pince slim fit, drop 6, fondo 18 cm <i>Trousers 1 pince slim fit, drop 6, bottom 18 cm</i>	Comero	100% WV IWS	360 gr

\*Interni cotone Bristol, cintura interna antiscivolo / *Interiors Bristol cotton, no-slip internal belt*

\*\*Disponibile anche nel modello 5570 senza pience, slim fit con fondo 18 cm / *Available also in the model 5570 no pince slim fit and bottm 18 cm*



Colori disponibili / Available colours



3

2

1

4

7

6

Nero  
*Black*

Grigio scuro  
*Dark gray*

Grigio chiaro  
*Light gray*

Blu  
*Blue*

Marrone  
*Brown*

Marrone chiaro  
*Light brown*



# COLLEZIONE AUTUNNO INVERNO 2014-2015

## FALL WINTER COLLECTION 2014-2015

ART. ARTICLE	MODELLO MODEL	DESCRIZIONE DESCRIPTION	TESSUTO FABRIC	COMPOSIZIONE COMPOSITION	PESO WEIGHT
891	5570	Pant. senza pince slim fit, drop 6, fondo 18cm <i>Trousers no pince, slim fit, drop 6, bottom 18 cm</i>	Comero	100% WV IWS Super 100'S	370 gr

\*Interni cotone Bristol, cintura interna antiscivolo / *Interiors Bristol cotton, no-slip internal belt*



Colori disponibili / Available colours



3	2	1	5	11	10	14
Grigio scuro	Grigio medio	Grigio chiaro	Blu	Marrone	Marrone chia	Nocciola
<i>Dark gray</i>	<i>Medium gray</i>	<i>Light gray</i>	<i>Blue</i>	<i>Brown</i>	<i>Light brown</i>	<i>Hazel</i>





## COLLEZIONE AUTUNNO INVERNO 2014-2015

FALL WINTER COLLECTION 2014-2015

ART. ARTICLE	MODELLO MODEL	DESCRIZIONE DESCRIPTION	TESSUTO FABRIC	COMPOSIZIONE COMPOSITION	PESO WEIGHT
892	5570	Pant. senza pince slim fit, drop 6, fondo 18cm <i>Trousers no pince, slim fit, drop 6, bottom 18 cm</i>	Eton	98% CO - 2% EL	370 gr

\*Interni cotone Bristol, cintura interna antiscivolo / *Interiors Bristol cotton, no-slip internal belt*



Colori disponibili / Available colours



2

1

5

11

Verde

Blu

Grigio chiaro

Grigio medio

*Green*

*Blue*

*Light gray*

*Medium gray*



ART. ARTICLE	MODELLO MODEL	DESCRIZIONE DESCRIPTION	TESSUTO FABRIC	COMPOSIZIONE COMPOSITION	PESO WEIGHT
894	5584	Tinto in capo slim fit con carrè, drop 7, fondo 17cm <i>Chino slim fit pants with yeke, drop 7, bottom 17 cm</i>	Eton	98% CO - 2% EL	370 gr

\*Vita bassa, interni cotone, taschino orologio, cavallo bordato/Hipster, interiors cotton, clock pocket, reinforced seams

\*\*Disponibile anche nel modello 5573 senza carrè, slim fit con fondo 18 cm/ Available also in the model 5573 no yeke slim fit and bottom 18 cm



Colori disponibili / Available colours

23	43	15	48	38	68	67	10	55	88	79	41	1
Verde chiaro <i>Light Green</i>	Verde <i>Green</i>	Beige <i>Beige</i>	Marrone chia <i>Light Brown</i>	Marrone <i>Brown</i>	Blu <i>Blue</i>	Blu scuro <i>Dark Blue</i>	Grigio chiaro <i>Light Grey</i>	Grigio <i>Grey</i>	Rosso <i>Red</i>	Giallo <i>Yellow</i>	Verde oliva <i>Oliv green</i>	Ghiaccio <i>Ice</i>



# COLLEZIONE AUTUNNO INVERNO 2014-2015

## FALL WINTER COLLECTION 2014-2015

ART. ARTICLE	MODELLO MODEL	DESCRIZIONE DESCRIPTION	TESSUTO FABRIC	COMPOSIZIONE COMPOSITION	PESO WEIGHT
896	5573	Tinto in capo slim fit, drop 6, fondo 18 cm <i>Chino slim fit pants, drop 6, bottom 18 cm</i>	Eton	98% CO - 2% EL	370 gr

\*Interni cotone , taschino orologio, spacchetto, cavallo bordato / *Interiors cotton, clock pocket, slit, reinforced seams*



### Colori disponibili / Available colours



23	43	15	48	38	68	67	10	55	88	79	41	1
Verde chiaro <i>Light Green</i>	Verde <i>Green</i>	Beige <i>Beige</i>	Marrone chia <i>Light Brown</i>	Marrone <i>Brown</i>	Blu <i>Blue</i>	Blu scuro <i>Dark Blue</i>	Grigio chiaro <i>Light Grey</i>	Grigio <i>Grey</i>	Rosso <i>Red</i>	Giallo <i>Yellow</i>	Verde oliva <i>Oliv green</i>	Ghiaccio <i>Ice</i>

ART. ARTICLE	MODELLO MODEL	DESCRIZIONE DESCRIPTION	TESSUTO FABRIC	COMPOSIZIONE COMPOSITION	PESO WEIGHT
901	5577	Pantalone 1 pince slim fit, drop 6, fondo 18 cm <i>Trousers 1 pince slim fit, drop 6, bottom 18 cm</i>	In.Tes.Pra.	70% WV - 30% POLI	350 gr

\*Interni cotone Bristol, cintura interna antiscivolo / *Interiors Bristol cotton, no-slip internal belt*

\*\*Disponibile anche nel modello 5570 senza pience, slim fit con fondo 18 cm/ *Available also in the model 5570 no pince slim fit and bottm 18 cm*



### Colori disponibili / Available colours



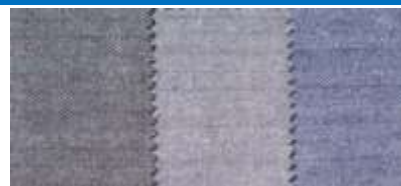
38	33	41	40	35	31	56	54	43	52
Blu <i>Blue</i>	Arancio <i>Orange</i>	Viola <i>Violet</i>	Rosso <i>Red</i>	Verde <i>Green</i>	Antracite <i>Anthracite</i>	Beige <i>Beige</i>	Ghiaccio <i>Ice</i>	Nero <i>Black</i>	Grigio chiaro <i>Light gray</i>

ART. ARTICLE	MODELLO MODEL	DESCRIZIONE DESCRIPTION	TESSUTO FABRIC	COMPOSIZIONE COMPOSITION	PESO WEIGHT
910	5590	Pant. senza pince slim fit, drop 6, fondo 18cm <i>Trousers no pince, slim fit, drop 6, bottom 18 cm</i>	Eton	80% CO - 18% POLI - 2% EA	370 gr

\*Interni cotone Bristol, taschino, spacchetto, cavallo bordato, cintura interna antiscivolo /  
*Interiors Bristol cotton, clock pocket, slit, reinforced seams, no-slip internal belt*



Colori disponibili / Available colours



1	2	3
Grigio	Grigio chiaro	Blu
<i>Grey</i>	<i>Light Grey</i>	<i>Blue</i>